

SP2・CP2 タイプ (ハイパワー型)



舟底型 受板式・
2点キャリヤローラー式

パイプフレーム

バラ物

軽量物搬送

低コスト・短納期

強靱で輸送距離もアップ!あらゆる産業設備用に偉力を発揮。

適応機種

フレーム断面の種類	断面形状	ベルト受の種類	型式	ベルト巾 (mm)										
				350	400	450	500	600	700	750	800	900		
P2タイプ (ハイパワー型)		受板式	MC□□SP2	●	●	●								
		2点キャリヤローラー式	MC□□CP2	●	●	●								

機長は10cm単位で長い機長に対応 ※ベルト巾500mm以上については16ページをご参照ください。

ベルト長さの概算式	●モータープーリー φ215使用	●モータープーリー φ265使用
※ベルト巾350mm~600mm	ベルト長さ (m) = 2 × 機長 (m) - 0.52m (機長~15m以下)	ベルト長さ (m) = 2 × 機長 (m) - 0.55m (機長~15m以下)

型式記号 (例) **MC 35 C P2-7 M □ □**

- MC: モジュラーベルトコンベヤの略称
- 35: ベルト巾 [35: 350mm / 40: 400mm / 45: 450mm]
- C: ベルト受の種類 [S: 受板式 / C: 2点キャリヤローラー式]
- P2: フレームの種類 [P2フレーム: フレーム径φ34 中間フレーム高さ 410mm]
- 7: 機長 [2.0m~] プーリー芯で表す場合はc-cを挿入 (10cm単位で対応)
- M: 駆動方式 [M: モータープーリー / G: ギヤードモーター / 可変速モーター: 軸上減速機付モーター]
- : ベルトの種類 [空白: 平ベルト / N: 中寄ベルト]
- : オプション [U: 上スカート・立上りスカート付]

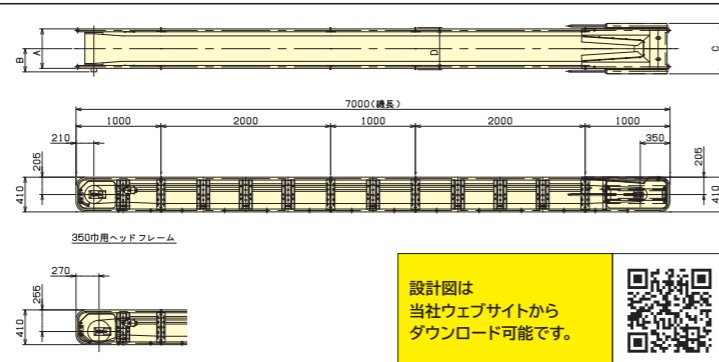
舟底型受板式 (SP2)

仕様例 (機長7mの場合)

型式	機長 (m)	ベルト巾 (mm)	トラフ角	駆動方式	ベルト速度 m/min (50/60Hz)	運搬能力 m ³ /h (50/60Hz)	ベルト	概算質量 (kg)
MC35SP2-7M	7	350	31°	モータープーリー 1kW	36/44	23/28	350mm×100N/mm×1.5×1.5	310
MC40SP2-7M		400		モータープーリー 1.5kW	43/52	38/46	400mm×100N/mm×1.5×1.5	350
MC45SP2-7M		450			49/60	450mm×125N/mm×3.0×1.5	370	

※駆動方式は上記のほか、ギヤードモーター・可変速モーター・軸上減速機付モーター方式も可能です。
※運搬能力は水平時の理論運搬能力です。

- 特長
- 低コスト
 - 短納期
 - 機長2.2mより10cm単位で対応
 - 部品交換が簡単
 - 強度・耐久性◎
 - オプションが豊富
 - 31度トラフにより搬送量大幅アップ



設計図は当社ウェブサイトからダウンロード可能です。

寸法表

	A	B	C	D
MC35	464	288	594	496
MC40	524	318	654	556
MC45	588	350	718	620

※Dはジョイント部最大巾

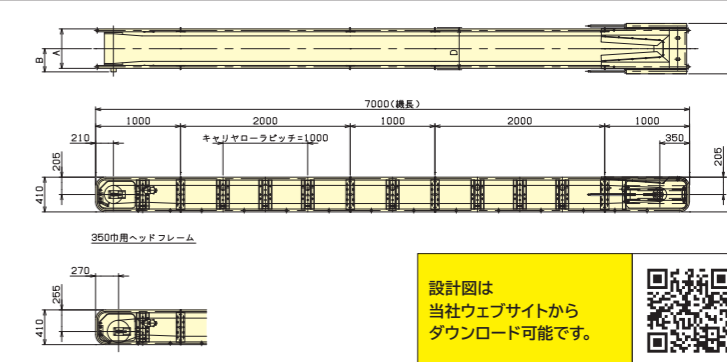
舟底型2点キャリヤローラー式 (CP2)

仕様例 (機長7mの場合)

型式	機長 (m)	ベルト巾 (mm)	トラフ角	駆動方式	ベルト速度 m/min (50/60Hz)	運搬能力 m ³ /h (50/60Hz)	ベルト	概算質量 (kg)
MC35CP2-7M	7	350	31°	モータープーリー 1kW	36/44	23/28	350mm×100N/mm×1.5×1.5	290
MC40CP2-7M		400		モータープーリー 1.5kW	43/52	38/46	400mm×100N/mm×1.5×1.5	320
MC45CP2-7M		450			49/60	450mm×125N/mm×3.0×1.5	345	

※駆動方式は上記のほか、ギヤードモーター・可変速モーター・軸上減速機付モーター方式も可能です。
※運搬能力は水平時の理論運搬能力です。

- 特長
- 低コスト
 - 短納期
 - 機長2mより10cm単位で対応
 - 部品交換が簡単
 - 強度・耐久性◎
 - 機長16m以上対応
 - オプションが豊富
 - 31度トラフにより搬送量大幅アップ



設計図は当社ウェブサイトからダウンロード可能です。

寸法表

	A	B	C	D
MC35	464	288	594	496
MC40	524	318	654	556
MC45	588	350	718	620

※Dはジョイント部最大巾

TP2タイプ(ハイパワー型) 舟底型3点キャリヤローラー式

パイプフレーム

バラ物

軽量物搬送

低コスト・短納期

強靱で輸送距離もアップ!あらゆる産業設備用に偉力を発揮。

適応機種

フレーム断面の種類	断面形状	ベルト受の種類	型式	ベルト巾 (mm)														
				350	400	450	500	600	700	750	800	900						
P2タイプ (ハイパワー型)	舟底型	3点キャリヤローラー式	MC□□TP2		●	●	●	●										

機長は10cm単位で長い機長に対応

※ベルト巾700mmについては28ページをご参照ください。

ベルト長さの概算式	●モータープーリー φ265使用	●モータープーリー φ318使用
※ベルト巾350mm~600mm	ベルト長さ (m) = 2 × 機長 (m) - 0.55m (機長~15m以下)	ベルト長さ (m) = 2 × 機長 (m) - 0.46m (機長~15m以下)

型式記号 (例) MC 50 T P2-7 M □ □

- オプション [U:上スカート・立上りスカート付] ※上スカートは500巾以下のみ
- ベルトの種類 [空白:平ベルト/N:中寄ベルト]
- 駆動方式 [M:モータープーリー/G:ギヤードモーター・可変速モーター:軸上減速機付モーター]
- 機長 [2.0m~] プーリー芯で表す場合はc-cを挿入 (10cm単位で対応)
- フレームの種類 [P2フレーム:フレーム径φ34 中間フレーム高さ 410mm]
- ベルト受の種類 [T:3点キャリヤローラー式]
- ベルト巾 [40:400mm/45:450mm/50:500mm/60:600mm]
- モジュラーベルトコンベヤの略称

仕様例 (機長7mの場合)

型式	機長 (m)	ベルト巾 (mm)	トラフ角	駆動方式	ベルト速度 m/min (50/60Hz)	運搬能力 m ³ /h (50/60Hz)	ベルト	概算質量 (kg)
MC40TP2-7M	7	400	31°	モータープーリー 1.5kW	43/52	39/47	400mm×100N/mm×1.5×1.5	330
MC45TP2-7M		450					450mm×125N/mm×3.0×1.5	355
MC50TP2-7M		500		モータープーリー 2.2kW	50/60	70/85	500mm×125N/mm×3.0×1.5	420
MC60TP2-7M		600					600mm×125N/mm×3.0×1.5	455

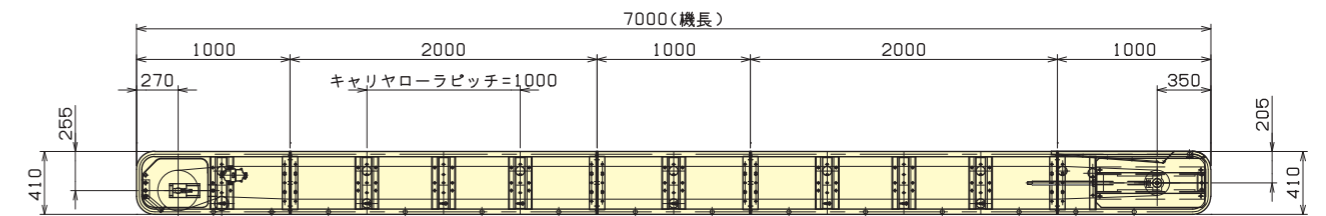
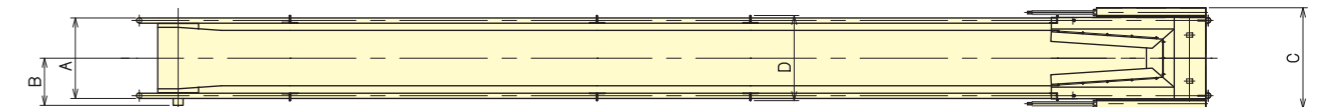
※駆動方式は上記のほか、ギヤードモーター・可変速モーター・軸上減速機付モーター方式も可能です。
 ※運搬能力は水平時の理論運搬能力です。

- 特長**
- 低コスト
 - 短納期
 - 機長2mより10cm単位で対応
 - 部品交換が簡単
 - 強度・耐久性◎
 - 機長16m以上対応
 - オプションが豊富
 - 31度トラフにより搬送量大幅アップ

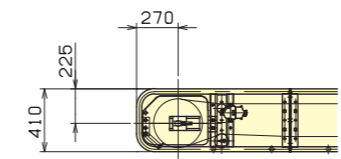


主仕様

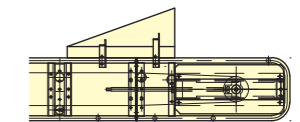
	ベルト巾 (mm)			
	400	450	500	600
フレーム	STK400 φ34×t2.3			
機高 (中間モジュール部)	410mm			
ベルト	100N/mm×1.5×1.5	125N/mm×3.0×1.5		
ベルトスピード	43m/min (50Hz)	52m/min (60Hz)	50m/min (50Hz)	60m/min (60Hz)
駆動	モータープーリー-1.5kW φ265×450×φ38	モータープーリー-1.5kW φ265×500×φ38	モータープーリー-2.2kW φ318×550×φ38	モータープーリー-2.2kW φ318×650×φ38
テールプーリー	φ165×430×φ30	φ165×480×φ30	φ165×530×φ30	φ165×630×φ30
スナップローラー	φ90×420×φ15	φ90×470×φ15	φ90×520×φ15	φ90×620×φ15
リターンローラー	φ60×420×φ15	φ60×470×φ15	φ60×520×φ15	φ60×620×φ15
キャリヤローラー 3点	φ60×100×φ15	φ60×130×φ15	φ60×145×φ15	φ60×180×φ15
駆動プーリー横溝ゴムライニング時ベルト速度	46m/min (50Hz)	56m/min (60Hz)	53m/min (50Hz)	64m/min (60Hz)



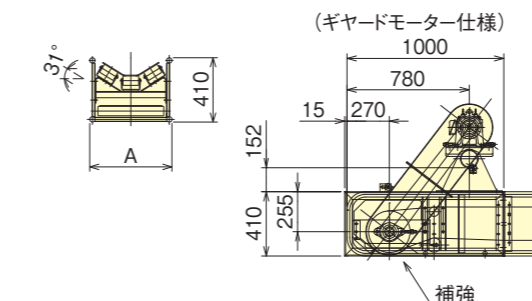
400・450巾用ヘッドフレーム



500・600巾用ヘッドフレーム



(600巾のみホッパはクライマホッパタイプ使用)



設計図は当社ウェブサイトからダウンロード可能です。

寸法表

	A	B	C	D
MC40	524	318	654	556
MC45	588	350	718	620
MC50	638	375	768	670
MC60	738	425	868	770

※Dはジョイント部最大巾