

加熱・乾燥・焼成・焼却など様々な加熱に対応!

# WELLバーナシリーズ

Burner [NIKKO WELL Burner Series]



WELL-Lex 774K

広い燃焼範囲

**W**ide Combustion Range

低空気比燃焼

**E**xcess Air Reduction

低騒音

**L**ow Noise

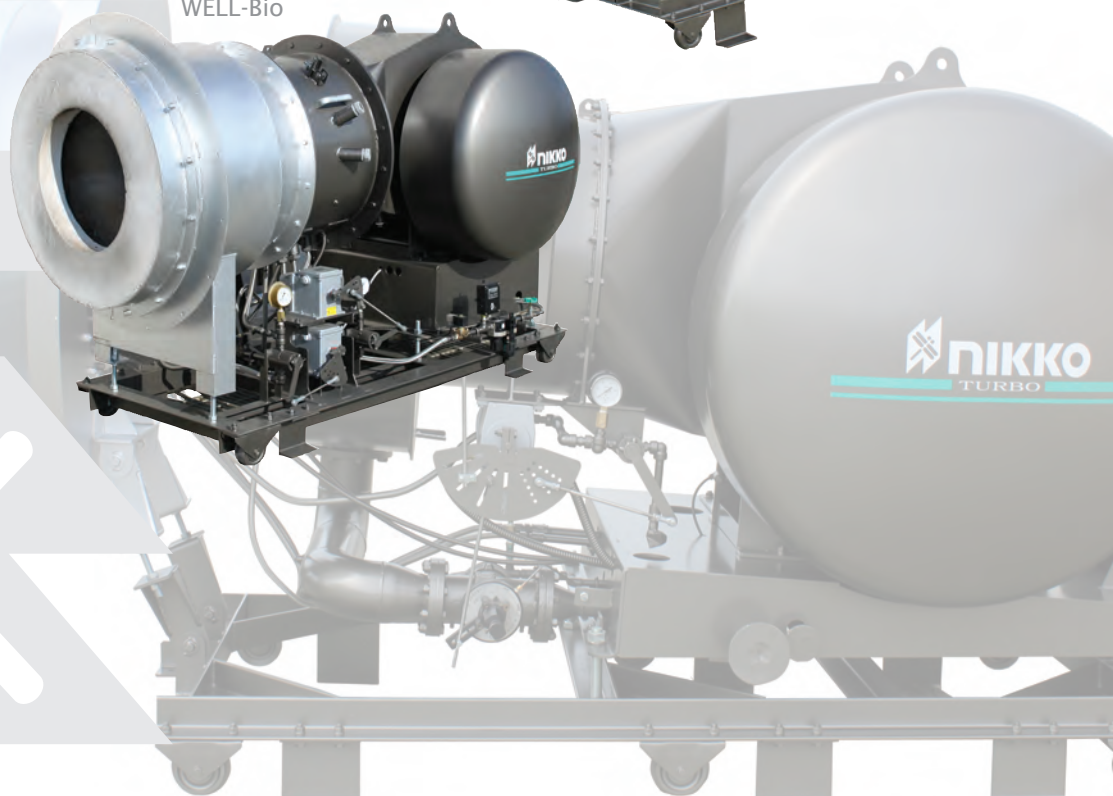
低燃費

**L**ow Fuel Consumption



WELL-GO

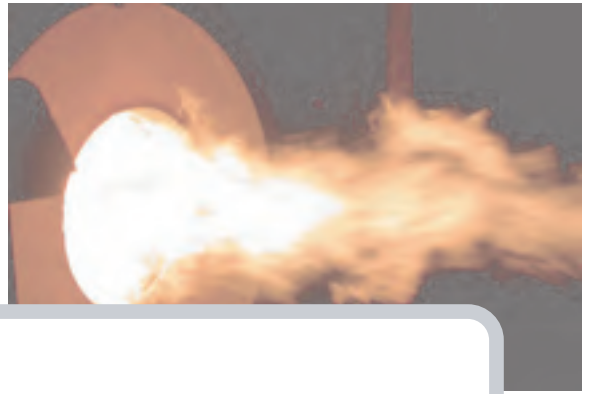
WELL-Bio



Burner [NIKKO WELL Burner Series]

HEAT

Wide Combustion Range  
Excess Air Reduction  
Low Noise  
Low Fuel Consumption



## ■ 特長

- 燃焼室不要で装置がコンパクト
- シャープな火炎で完全燃焼
- 多種類燃料対応かつ幅広い機種
- 当社開発バーナだからカスタマイズも可能

## ■ 仕様

WELLバーナ ラインナップ	燃料	出力 [MW]					燃焼量	TDR
		5	10	15	20	25		
WELL-turbo	A重油 灯油	[Red bar spanning from 5 to 25 MW]					50~2400[L/h]	1:5
WELL-Lex	都市ガス 13A	[Red bar spanning from 5 to 25 MW]					250~2100[Nm <sup>3</sup> /h]	1:5
WELL-GO	ガス・燃油 切替	[Red bar spanning from 5 to 15 MW]					(G) 430~1050[Nm <sup>3</sup> /h] (O) 485~1200[L/h]	1:5
WELL-Bio	バイオマス 燃料	[Red bar spanning from 5 to 15 MW]					360~1800[L/h]	1:5
WELL-turbo 574K	A重油 灯油	[Red bar spanning from 5 to 15 MW]					360~1800[L/h]	1:5
WELL-Lex 574K	都市ガス 13A	[Red bar spanning from 5 to 15 MW]					250~1600[Nm <sup>3</sup> /h]	1:5
WELL-turbo 774K	A重油 灯油	[Red bar spanning from 5 to 15 MW]					360~1800[L/h]	1:7
WELL-Lex 774K	都市ガス 13A	[Red bar spanning from 5 to 15 MW]					250~1600[Nm <sup>3</sup> /h]	1:7

※燃焼量：A重油(42.6MJ/kg)もしくは、都市ガス13A(41.6MJ/Nm<sup>3</sup>)で換算表示しています。

※TDR (Turn Down Ratio)：最大燃焼量に対する最小燃焼量の比率

※バイオマス燃料：BDF、木質タール、木材チップ等(実証実験中を含む)

## ■ 実績

骨材乾燥(アスファルトプラント)  
油汚染土壌浄化  
廃石膏ボード処理

レアメタル回収処理  
砕石乾燥  
木材チップ焼却

バーミキュライト焼成  
生コンスラッジ乾燥  
ガラス乾燥用

ダート乾燥用  
有機性廃棄物処理

※掲載した仕様等は、改良のため予告なく変更することがありますのでご了承ください。

# 日工株式会社

URL <http://www.nikko-net.co.jp/>

兵庫県明石市大久保町江井島1013-1 TEL:078-947-3091 FAX:078-947-3097